

# F. KESSEL

GMBH BAUMASCHINEN



## MIETPREISLISTE

gültig ab 01.07.2026

---

Rheinallee 108  
55120 Mainz

**T** 0 61 31 / 96 989 - 0

**F** 0 61 31 / 96 989 - 19

[www.f-kessel.de](http://www.f-kessel.de)  
[info@f-kessel.de](mailto:info@f-kessel.de)



# Herzlich willkommen!

Die **F. Kessel GmbH Baumaschinen** ist ein bestens eingeführtes Handelsunternehmen für Baugeräte, Baumaschinen, Werkzeuge und Großmaschinen.

Seit Mitte der 50er-Jahre haben wir es uns zur Aufgabe gemacht unsere Kunden bestmöglich zu betreuen.

Unsere Kompetenzen liegen in den Bereichen:

## Verkauf

- Von Kleinwerkzeugen über Verbrauchsartikel bis hin zu Großmaschinen bieten wir Ihnen die passende Ware  
- zugeschnitten auf Ihre Bedürfnisse - an
- Aktive Beratung und Betreuung
- Schnelle Auslieferungen und flexible Logistik
- Mehr als 3.000 Produkte ständig ab eigenem Lager in Mainz verfügbar

## Vermietung

- Großer, umfangreicher Mietpark mit Maschinen der neuesten Generation
- Zuverlässige und erprobte Geräte, die stets auf aktuellstem Stand und einsatzbereit sind
- Auftragsspitzen flexibel decken dank hoher Flexibilität

## Service

- Fachwerkstatt mit hoch qualifiziertem Personal
- Erfahrene Monteure, die auch direkt auf der Baustelle Probleme lösen
- Ausgebautes Fachwissen im Bereich Reparaturen, Ersatzteilwesen und Inspektionen

## Öffnungszeiten

Montag - Donnerstag:

7:00 Uhr bis 17:00 Uhr

Freitag:

7:00 Uhr bis 15:30 Uhr

Samstag:

geschlossen

# Kontakt

<b>Ansprechpartner</b>	<b>Fachbereiche</b>
<b>Zentrale</b> 06131 – 969 89 – 0 <a href="mailto:info@f-kessel.de">info@f-kessel.de</a>	
<b>Thomas Müller</b> 06131- 969 89 – 13 <a href="mailto:mueller@f-kessel.de">mueller@f-kessel.de</a>	Geschäftsführung, Verkauf + Vermietung von Großmaschinen
<b>Tobias Fröhlich</b> 06131- 969 89 – 0 <a href="mailto:froehlich@f-kessel.de">froehlich@f-kessel.de</a>	Geschäftsführung + Einkauf
<b>Niklas Burkhardt</b> 06131- 969 89 – 21 <a href="mailto:burkhardt@f-kessel.de">burkhardt@f-kessel.de</a>	Prokurist, Verkauf + Vermietung von Großmaschinen
<b>Andreas Rupitsch</b> 06131- 969 89 – 14 <a href="mailto:rupitsch@f-kessel.de">rupitsch@f-kessel.de</a>	Verkauf + Vermietung
<b>Gerome Müller</b> 06131- 969 89 – 22 <a href="mailto:g-mueller@f-kessel.de">g-mueller@f-kessel.de</a>	Verkauf +Vermietung
<b>Marc Helfmann</b> 06131- 969 89 – 20 <a href="mailto:helfmann@f-kessel.de">helfmann@f-kessel.de</a>	Verkauf +Vermietung
06131- 969 89 – 0 <a href="mailto:info@f-kessel.de">info@f-kessel.de</a>	Buchhaltung
06131- 969 89 – 0 <a href="mailto:werkstatt@f-kessel.de">werkstatt@f-kessel.de</a>	Werkstatt

## Inhaltsverzeichnis

QR-Code .....	9
Absperrung.....	10
Anhänger.....	12
Anschlussverteilerschränke.....	12
Aufzüge .....	13
Bagger .....	14
Bagger-Anbaugeräte mit MS01-Aufnahme .....	
(TB 210 + TB 216) .....	17
Bagger-Anbaugeräte mit MS03-Aufnahme .....	
(TB 225 bis TB 250) .....	18
Bagger-Anbaugeräte mit MS08-Aufnahme .....	
(TB 370 + TB 290) .....	20
Bagger-Anbaugeräte mit Oilquick 70/55-Aufnahme.....	
(TB 2150) .....	22
Bagger-Erdbohrgeräte .....	24
Bautüren .....	25
Bauzaun.....	25
Betonfräsen.....	26
Betonschleifer .....	27
Betonsilos, Betonkübel und Betonmischer .....	28
Betonverdichter / Innenrüttler .....	29
Container.....	30
Druckluft-Kompressoren .....	31
Drucklufthämmer .....	31
Dumper .....	33
Elektrohämmer .....	34
Entfeuchter .....	36
Erdbohrgeräte (handgeführt).....	37
Flügelglätter .....	37
Freischneider.....	38
Fugenschneider.....	38
Gerüstböcke .....	39
Gerüste und Leitern .....	39
Hebegeräte .....	42

Heckenscheren.....	44
Heizgeräte .....	45
Hochdruckreiniger .....	46
Hubwagen .....	46
Kernbohrgeräte (41 bis 300 mm) .....	47
Kettensägen .....	48
Krangabel .....	49
Kreissägen .....	49
Laser .....	50
Nutfräsen .....	51
Pumpen .....	52
Radlader .....	53
Rampen .....	54
Rasenwalzen .....	54
Rührgeräte .....	55
Sägen .....	55
Sauger.....	55
Schachtrohrgehänge.....	56
Schleifgiraffen.....	56
Schneidetische .....	57
Schuttröhre und -trichter .....	58
Spanngerät.....	59
Stahlstützen .....	59
Staubabsaugung .....	60
Steinknacker .....	61
Stromerzeuger .....	61
Teppichstripper.....	62
Trennschneider.....	62
Verdichtungsgeräte .....	63
Vertikutierer .....	65
Walzen.....	66
Winkelschleifer.....	67
Allgemeine Mietbedingungen.....	68

# Mietbedingungen / Hinweise

Es gelten unsere allgemeinen Mietbedingungen.

## Preise

Alle genannten Preise gelten bis auf **Widerruf**. Einzelne Preisanpassungen behalten wir uns vor.

## Betankung

Alle kraftstoffbetriebenen Maschinen erhalten Sie vollgetankt und einsatzbereit.

Für das Nachtanken bei Maschinenrückgabe berechnen wir den Kraftstoff nach Verbrauch.

## Mietdauer

Die Mietzeit beginnt mit Abholung /Auslieferung und endet mit Rückgabe / Freimeldung.

Ein **Miet-Tag dauert 24 Stunden**. Bei Großmaschinen sind innerhalb dieser 24 Stunden 8 Betriebsstunden inkludiert. Werden diese **8 Stunden** überschritten, behalten wir uns das Recht vor die Anzahl der Miet-Tage anzupassen.

## Wochenendtarif

Wir bieten folgenden Wochenendtarif an:

Abholung /Auslieferung am **Freitagmittag zwischen 12:00 und 15:00 Uhr** und Rückgabe / Abholung am folgenden **Montagmorgen zwischen 07:00 und 08:00 Uhr**.

Für diesen Zeitraum werden **1,5 Miet-Tage** abgerechnet bei maximal 12 Betriebsstunden.

### Neukunden / Kautionen

Wir behalten uns das Recht vor, vor der Vermietung eine **Kaution** zu verlangen (Kautionshöhe auf Anfrage).

### Sicherheit / Ladungssicherung

Wir weisen darauf hin, dass bei der Nutzung der Mietgeräte auf die **Sicherheitsvorgaben** der Hersteller zu **achten** ist.

Beim Transport der Geräte ist sicher zu stellen, dass die Ladung ordnungsgemäß gesichert ist.

### Haftungsbeschränkung

Für Mietgeräte, bei denen wir die Haftungsbeschränkung i. H. von 10 % des Mietpreises berechnen, gilt ein **Selbstbehalt** pro Schaden und Gerät von **2.000,00 €**. Für Maschinen ab einem Einsatzgewicht von 10 to gilt eine Selbstbeteiligung i. H. von **3.000,00 €**.

Bei Abbrucharbeiten verdoppelt sich jeweils der Selbstbehalt.

Genauereres hierzu finden Sie in unseren allgemeinen Mietbedingungen (Seite 68).

### Zahlungsbedingungen

Neu- und Privatkunden bitten wir die Miete und Kaution im **Voraus** zu zahlen.

### Reservierungen

Gerne können Sie Mietgeräte vorab und rechtzeitig reservieren.

Wir behalten uns das Recht vor bei der Nichtabnahme von reservierten Geräten die ausgefallene Miete zu berechnen, sofern nicht 24 Stunden vor der Anmietung abgesagt wird.

### Transporte

Gerne transportieren wir Ihnen unsere Maschinen direkt auf Ihre Baustelle. Fragen Sie die Transportkosten hierzu bitte individuell an.

**Irrtümer und Änderungen vorbehalten.**

# Notizen

## QR-Code



# Absperrung

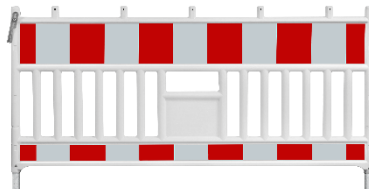
Die Abrechnung erfolgt kalendertägig.

## Absturzsicherung rot / weiß aus Kunststoff

Höhe: 1,11 m

Breite: 2,16 m

Gewicht: 13,5 kg



Mietdauer	Preis in € /Tag (netto/brutto)
Tag	0,60 / 0,71
Woche	-
Monat	-
Versicherung	-

### Mindestmietdauer

**14 Tage**

## Bake rot / weiß aus Kunststoff

Höhe: 1,33 m

Breite: 0,30 m

Gewicht: 3,8 kg



Mietdauer	Preis in € /Tag (netto/brutto)
Tag	0,40 / 0,48
Woche	-
Monat	-
Versicherung	-

### Mindestmietdauer

**14 Tage**

## Leuchte gelb oder rot

Höhe: 0,38 m

Breite: 0,21 m

Gewicht: 1,26 kg

beidseitig leuchtend



Mietdauer	Preis in € /Tag (netto/brutto)
Tag	0,40 / 0,48
Woche	-
Monat	-
Versicherung	-

Optional zum Kauf

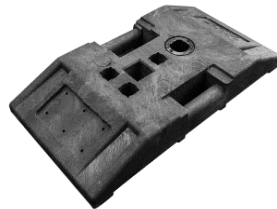
6 Volt Batterie

### Mindestmietdauer

**14 Tage**

**Recyclingfuß**

Länge: 0,80 m  
Breite: 0,40 m  
Gewicht: 28,8 kg



Mietdauer	Preis in € /Tag (netto/brutto)
Tag	0,40 / 0,48
Woche	-
Monat	-
Versicherung	-

**Mindestmietdauer**  
**14 Tage**

**Verkehrszeichen**

Zeichen: 123, 283, 286



Mietdauer	Preis in € /Tag (netto/brutto)
Tag	0,50 / 0,60
Woche	-
Monat	-
Versicherung	-

**Mindestmietdauer**  
**14 Tage**

**Schilderstangen 4-kant**

Längen 2,50 bis 3,50 m  
Inkl. Klemmen



Mietdauer	Preis in € /Tag (netto/brutto)
Tag	0,40 / 0,48
Woche	-
Monat	-
Versicherung	-

**Mindestmietdauer**  
**14 Tage**

## Anhänger

### Anhänger Barthau BS 2702

Gesamtgewicht: 2.700 kg  
Eigengewicht: 570 kg  
Nutzlast: 2.130 kg  
Kupplung: PKW  
Länge: 3,00 m  
Breite: 1,56 m  
 inkl. Auffahrampen



Mietdauer	Preis in € /Tag (netto/brutto)
Tag	30,00 / 35,70
Woche	-
Monat	-
Versicherung	10 %

### Anhänger Barthau BS 3502

Gesamtgewicht: 3.500 kg  
Eigengewicht: 570 kg  
Nutzlast: 2.612 kg  
Kupplung: PKW  
Länge: 4,00 m  
Breite: 1,90 m  
 inkl. Auffahrampen



Mietdauer	Preis in € /Tag (netto/brutto)
Tag	45,00 / 53,55
Woche	-
Monat	-
Versicherung	10 %

## Anschlussverteilerschränke

### Anschlussverteilerschrank M-AVEV 63/211-6/V2/X

\*\*\*Nach DIN VDE 0100-704:2018-10\*\*\*

Anschlussleitung: 44 kVA  
Zählerfeld: 1 Stück  
Gewicht: 57 kg  
  
Anschlüsse:  
 2 x 16 A, 1 x 32 A, 1 x 63 A  
 6 x Schuko

**OHNE** Zähler



Mietdauer	Preis in € (netto/brutto)
Tag	-
Woche	-
Monat	150,00 / 178,50
Versicherung	-

**Mindestmietdauer 1 Monat**

# Aufzüge

## Böcker Schrägaufzug Top Lift

Gewicht: 54 kg  
Förderhöhe: 20,30 m  
Nutzlast: 230 kg  
Seillänge: 44,00 m  
Anschluss: 230 Volt



mit Korb und Kübel  
 verfügbar

Mietdauer	Preis in € /Tag (netto/brutto)
Tag	95,00 / 113,05
Woche	75,00 / 89,25
Monat	50,00 / 59,50
Versicherung	10 %

## Böcker Seilaufzug Boy

Gewicht: 45 kg  
Montage: Gerüst  
Nutzlast: 200 kg  
Seillänge: 30,00 m  
Anschluss: 230 Volt



Mietdauer	Preis in € /Tag (netto/brutto)
Tag	40,00 / 47,60
Woche	35,00 / 41,65
Monat	25,00 / 29,75
Versicherung	-

# Bagger

Der 1. Tieflöffel oder die 1. Grabenwanne ist bei jeder Baggeranmietung kostenlos dabei (ausgenommen Sieblöffel). **Alle Bagger sind mit TAKLOCK (Takeuchi Schnell-Kupplungssystem) sowie Powertilt (Schwenkung der Anbaugeräte) zur leichteren Bedienung ausgestattet.**

## Takeuchi TB 210 R

Gewicht: 1,15 to  
Höhe: 1,47 bis  
2,19 m  
Breite: 0,75 m  
Grabtiefe: 1,75 m



Mietdauer	Preis in € /Tag (netto/brutto)
Tag	100,00 / 119,00
Woche	85,00 / 101,15
Monat	70,00 / 83,30
Versicherung	10 %

## Takeuchi TB 216

Gewicht: 1,9 to  
Höhe: 2,36 m  
Breite: 0,98 m  
Grabtiefe: 2,39 m



Sonstiges:  
mit Dach oder Kabine  
verfügbar

Mietdauer	Preis in € /Tag (netto/brutto)
Tag	110,00 / 130,90
Woche	95,00 / 113,05
Monat	75,00 / 89,25
Versicherung	10 %

## Takeuchi TB 225

Gewicht: 2,5 to  
Höhe: 2,43 m  
Breite: 1,10 m  
Grabtiefe: 2,46 m



Mietdauer	Preis in € /Tag (netto/brutto)
Tag	130,00 / 154,70
Woche	110,00 / 130,90
Monat	90,00 / 107,10
Versicherung	10 %

## Takeuchi TB 320

Gewicht: 2,0 to  
Höhe: 2,38 m  
Breite: 1,37 m  
Grabtiefe: 2,37 m



Mietdauer	Preis in € /Tag (netto/brutto)
Tag	120,00 / 142,80
Woche	105,00 / 124,95
Monat	85,00 / 101,15
Versicherung	10 %

**Takeuchi TB 325 R - Kurzheck**

Gewicht: 2,5 to  
Höhe: 2,49 m  
Breite: 1,50 m  
Grabtiefe: 2,29 m



Mietdauer	Preis in € /Tag (netto/brutto)
Tag	130,00 / 154,70
Woche	110,00 / 130,90
Monat	90,00 / 107,10
Versicherung	10 %

**Takeuchi TB 235-2**

Gewicht: 3,5 to  
Höhe: 2,50 m  
Breite: 1,58 m  
Grabtiefe: 3,10 m



Mietdauer	Preis in € /Tag (netto/brutto)
Tag	155,00 / 184,45
Woche	135,00 / 160,65
Monat	110,00 / 130,90
Versicherung	10 %

**Takeuchi TB 335 R - Kurzheck**

Gewicht: 3,8 to  
Höhe: 2,50 m  
Breite: 1,74 m  
Grabtiefe: 3,06 m



Mietdauer	Preis in € /Tag (netto/brutto)
Tag	155,00 / 184,45
Woche	135,00 / 160,65
Monat	110,00 / 130,90
Versicherung	10 %

**Takeuchi TB 250-2**

Gewicht: 5,1 to  
Höhe: 2,55 m  
Breite: 1,84 m  
Grabtiefe: 3,62 m



Mietdauer	Preis in € /Tag (netto/brutto)
Tag	185,00 / 220,15
Woche	155,00 / 184,45
Monat	140,00 / 166,60
Versicherung	10 %

**Takeuchi TB 370**

Gewicht: 7,1 to  
Höhe: 2,55 m  
Breite: 2,10 m  
Grabtiefe: 4,10 m



Mietdauer	Preis in € /Tag (netto/brutto)
Tag	200,00 / 238,00
Woche	175,00 / 208,25
Monat	150,00 / 178,50
Versicherung	10 %

**Takeuchi TB 290-2**

Gewicht: 8,8 to  
Höhe: 2,55 m  
Breite: 2,20 m  
Grabtiefe: 4,48 m



Mietdauer	Preis in € /Tag (netto/brutto)
Tag	225,00 / 267,75
Woche	190,00 / 226,10
Monat	170,00 / 202,30
Versicherung	10 %

**Takeuchi TB 2150 mit Oilquick 70/55**

Gewicht: 15,1 to  
Höhe: 2,96 m  
Breite: 2,49 m  
Grabtiefe: 5,45 m



Mietdauer	Preis in € /Tag (netto/brutto)
Tag	275,00 / 327,25
Woche	250,00 / 297,50
Monat	225,00 / 267,75
Versicherung	10 %

**Takeuchi Mobilbagger TB 395 W**

Gewicht: 10,3 to  
Höhe: 3,06 m  
Breite: 2,32 m  
Grabtiefe: 4,09 m



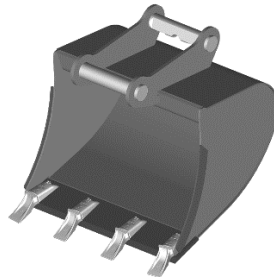
Mietdauer	Preis in € /Tag (netto/brutto)
Tag	Auf Anfrage
Woche	Auf Anfrage
Monat	Auf Anfrage
Versicherung	10 %

# Bagger-Anbaugeräte mit MS01-Aufnahme (TB 210 + TB 216)

## Tieflöffel mit MS01-Aufnahme

Breite: 300 mm bis  
600 mm

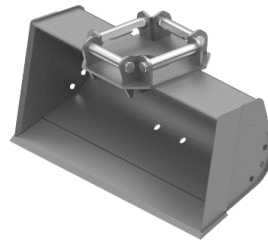
mit und ohne Zähne  
verfügbar



Mietdauer	Preis in € /Tag (netto/brutto)
Tag	8,00 / 9,52
Woche	-
Monat	-
Versicherung	-

## Grabenwanne mit MS01-Aufnahme

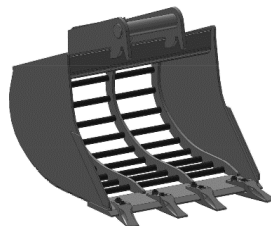
Breite: 850 mm bis  
1.000 mm



Mietdauer	Preis in € /Tag (netto/brutto)
Tag	10,00 / 11,90
Woche	-
Monat	-
Versicherung	-

## Sieblöffel mit MS01-Aufnahme

Breite: 600 mm



Mietdauer	Preis in € /Tag (netto/brutto)
Tag	20,00 / 23,80
Woche	15,00 / 17,85
Monat	10,00 / 11,90
Versicherung	-

## Hydraulikhammer mit MS01-Aufnahme - für 1,0 bis 2,0 to Bagger -

Gewicht: 125 kg

mit Spitzmeißel  
inkl. Fettpresse & Fett

Anschlüsse:

Tropffreie Kupplungen:  
Ø Kupplung: 3,0 cm  
Ø Stecker: 2,4 cm



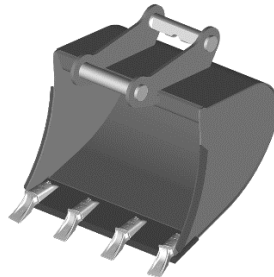
Mietdauer	Preis in € /Tag (netto/brutto)
Tag	85,00 / 101,15
Woche	70,00 / 83,30
Monat	60,00 / 71,40
Versicherung	10 %

# Bagger-Anbaugeräte mit MS03-Aufnahme (TB 225 bis TB 250)

## Tieflöffel mit MS03-Aufnahme

Breite: 300 mm bis  
800 mm

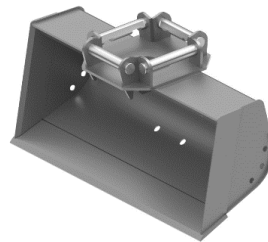
mit und ohne Zähne  
verfügbar



Mietdauer	Preis in € /Tag (netto/brutto)
Tag	10,00 / 11,90
Woche	-
Monat	-
Versicherung	-

## Grabenwanne mit MS03-Aufnahme

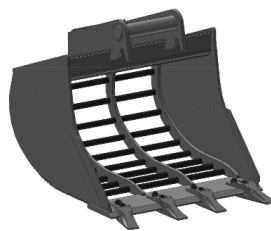
Breite: 1.200 mm  
bis  
1.400 mm



Mietdauer	Preis in € /Tag (netto/brutto)
Tag	15,00 / 17,85
Woche	-
Monat	-
Versicherung	-

## Sieblöffel für TB 225 mit MS03-Aufnahme

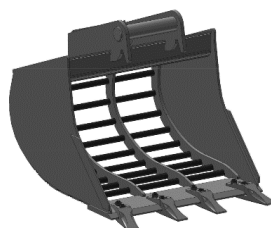
Breite: 600 mm



Mietdauer	Preis in € /Tag (netto/brutto)
Tag	25,00 / 29,75
Woche	20,00 / 23,80
Monat	15,00 / 17,85
Versicherung	-

## Sieblöffel mit MS03-Aufnahme

Breite: 800 + 1.000  
mm



Mietdauer	Preis in € /Tag (netto/brutto)
Tag	30,00 / 35,70
Woche	20,00 / 23,80
Monat	15,00 / 17,85
Versicherung	-

**Hydraulikhammer mit MS03-Aufnahme - für 2,5 bis 5,0 to Bagger -**

Gewicht: 250 kg

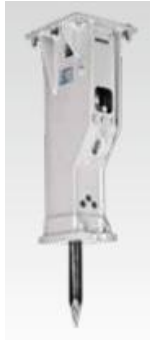
mit Spitzmeißel  
inkl. Fettpresse & Fett

Anschlüsse:

Tropffreie Kupplungen:

Ø Kupplung: 3,0 cm

Ø Stecker: 2,4 cm



Mietdauer	Preis in € /Tag (netto/brutto)
Tag	95,00 / 113,05
Woche	80,00 / 95,20
Monat	60,00 / 71,40
Versicherung	10 %

**Hydraulischer Sortiergreifer SG 3540 - für 2,5 bis 5,0 to Bagger -**

Schnellwechsler: MS03

Gewicht: 250 kg

Breite: 42 cm

Anschlüsse:

Tropffreie Kupplungen:

Ø Kupplung: 3,0 cm

Ø Stecker: 2,4 cm



Mietdauer	Preis in € /Tag (netto/brutto)
Tag	60,00 / 71,40
Woche	45,00 / 53,55
Monat	35,00 / 41,65
Versicherung	10 %

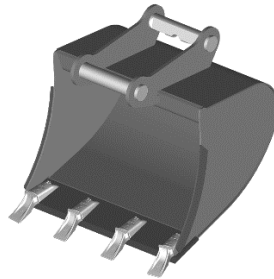
## Bagger-Anbaugeräte mit MS08-Aufnahme (TB 370 + TB 290)

### Tieflöffel mit MS08-Aufnahme

Breite: 300 mm bis

800 mm

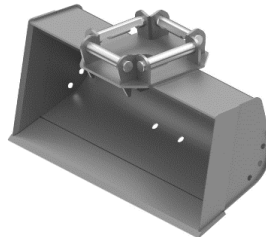
mit und ohne Zähne  
verfügbar



Mietdauer	Preis in € /Tag (netto/brutto)
Tag	15,00 / 17,85
Woche	-
Monat	-
Versicherung	-

### Grabenwanne mit MS08-Aufnahme

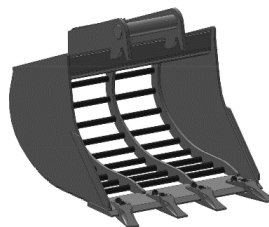
Breite: 1.800 mm



Mietdauer	Preis in € /Tag (netto/brutto)
Tag	20,00 / 23,80
Woche	-
Monat	-
Versicherung	-

### Sieblöffel mit MS08-Aufnahme

Breite: 1.200 mm



Mietdauer	Preis in € /Tag (netto/brutto)
Tag	50,00 / 59,50
Woche	35,00 / 23,80
Monat	25,00 / 17,85
Versicherung	-

**Hydraulikhammer mit MS08-Aufnahme - für 8,5 to Bagger -**

Gewicht: 585 kg

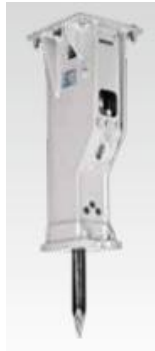
mit Spitzmeißel  
inkl. Fettpresse & Fett

Anschlüsse:

Tropffreie Kupplungen:

Ø Kupplung: 3,0 cm

Ø Stecker: 2,4 cm



Mietdauer	Preis in € /Tag (netto/brutto)
Tag	140,00 / 166,60
Woche	115,00 / 136,85
Monat	90,00 / 107,10
Versicherung	10 %

**Hydraulischer Sortiergreifer SG 9050 - für 7,0 bis 8,5 to Bagger -**

Schnellwechsler: MS08

Gewicht: 357 kg

Breite: 50 cm

Anschlüsse:

Tropffreie Kupplungen:

Ø Kupplung: 3,0 cm

Ø Stecker: 2,4 cm

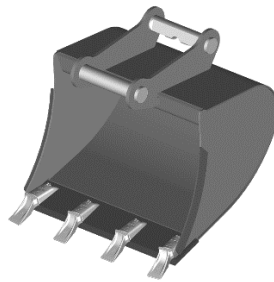


Mietdauer	Preis in € /Tag (netto/brutto)
Tag	90,00 / 107,10
Woche	70,00 / 83,30
Monat	55,00 / 65,45
Versicherung	10 %

# Bagger-Anbaugeräte mit Oilquick 70/55- Aufnahme (TB 2150)

## Tieföffel mit OQ 70/55-Aufnahme

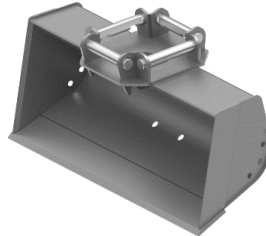
Breite: 600 mm bis  
1.200 mm



Mietdauer	Preis in € /Tag (netto/brutto)
Tag	40,00 / 47,60
Woche	35,00 / 41,65
Monat	25,00 / 29,75
Versicherung	-

## Grabenwanne mit OQ 70/55-Aufnahme

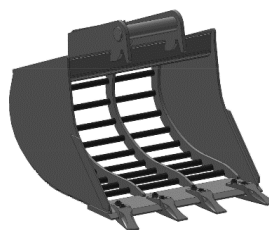
Breite: 2.000 mm



Mietdauer	Preis in € /Tag (netto/brutto)
Tag	40,00 / 47,60
Woche	35,00 / 41,65
Monat	25,00 / 29,75
Versicherung	-

## Sieblöffel mit OQ 70/55-Aufnahme

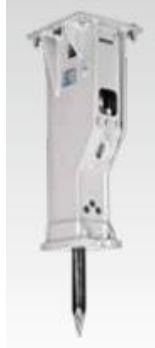
Breite: 1.200 mm



Mietdauer	Preis in € /Tag (netto/brutto)
Tag	80,00 / 95,20
Woche	55,00 / 65,45
Monat	40,00 / 47,60
Versicherung	-

**Hydraulikhammer mit OQ 70/55-Aufnahme**

Gewicht: 950 kg



Mietdauer	Preis in € /Tag (netto/brutto)
Tag	Auf Anfrage
Woche	-
Monat	-
Versicherung	10 %

---

**Hydraulischer Mehrzweckgreifer mit OQ 70/55-Aufnahme**

Schnellwechsler:  
OQ70/55

Gewicht: 892 kg

Breite: 70 cm



Mietdauer	Preis in € /Tag (netto/brutto)
Tag	Auf Anfrage
Woche	-
Monat	-
Versicherung	10 %

# Bagger-Erdbohrgeräte

**Hydraulisches Erdbohrgerät für 1,6 bis 5,0 to Bagger**

Bohrtiefe: 2,0 m

Adapter für MS01 + MS03

Anschlüsse:

Tropffreie Kupplungen:

Ø Kupplung: 3,0 cm

Ø Stecker: 2,4 cm



Mietdauer	Preis in € /Tag (netto/brutto)
Tag	85,00 / 101,15
Woche	70,00 / 83,30
Monat	55,00 / 65,45
Versicherung	10 %

**Bohrschnecken für Erdbohrgerät**

Durchmesser: 230 mm



Mietdauer	Preis in € /Tag (netto/brutto)
Tag	30,00 / 35,70
Woche	-
Monat	-
Versicherung	-

**Bohrschnecken für Erdbohrgerät**

Durchmesser: 300 mm



Mietdauer	Preis in € /Tag (netto/brutto)
Tag	35,00 / 41,65
Woche	-
Monat	-
Versicherung	-

**Bohrschnecken für Erdbohrgerät**

Durchmesser: 400 mm



Mietdauer	Preis in € /Tag (netto/brutto)
Tag	40,00 / 47,60
Woche	-
Monat	-
Versicherung	-

## Bautüren

### OV-Baustellenschutztür

Abmessungen:

Breite: 1,18 m

Höhe: 2,20 m

Durchgangsmaße:

Breite: 0,75 m

Höhe: 1,92 m



Mietdauer	Preis / Monat (netto/brutto)
Tag	-
Woche	-
Monat	30,00 / 35,70
Versicherung	-

Inkl. Doppelschließzylinder und 3 Schlüsseln

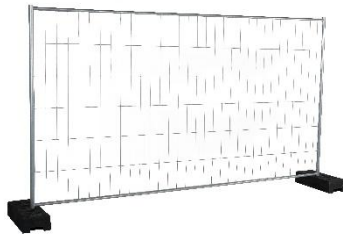
## Bauzaun

### Bauzaunelemente

Breite: 3,50 m

Höhe: 2,00 m

Inkl. Betonfuß (36kg)  
und Verbindungsschelle



Mietdauer	Preis in € /Tag (netto/brutto)
Tag	Auf Anfrage
Woche	-
Monat	-

# Betonfräsen

## **Betonfräse Wolf CT 200**

Arbeitsbreite: 20 cm

Gewicht: 51 kg

Frästiefe: 3 mm

Anschluss: 230 Volt

Mit Anschluss für  
Staubabsaugung



Mietdauer	Preis in € /Tag (netto/brutto)
Tag	120,00 / 142,80
Woche	100,00 / 119,00
Monat	75,00 / 89,25
Versicherung	-

## **Sauer Duo-Fräse S3**

Durchmesser: 15 cm

Gewicht: 5,2 kg

Frästiefe: 0 bis 3 mm

Anschluss: 230 Volt

Zum Entfernen von Putz,  
Beton, Farben, Kleberesten

Mit Anschluss für  
Staubabsaugung



Mietdauer	Preis in € /Tag (netto/brutto)
Tag	60,00 / 71,40
Woche	45,00 / 53,55
Monat	35,00 / 41,65
Versicherung	-

# Betonschleifer

## Bosch Betonschleifer GBR 15 CA

Durchmesser: 125 mm  
Gewicht: 2,6 kg  
Anschluss: 230 Volt



Mit Anschluss für  
Staubabsaugung  
Spezialscheibe für Klebereste 125 mm:

Mietdauer	Preis in € /Tag (netto/brutto)
Tag	25,00 / 29,75
Woche	20,00 / 23,80
Monat	15,00 / 17,85
Versicherung	-

zzgl. Diamantabnutzung:  
25,00 € / pauschal / mm  
30,00 € / 35,70 € / pauschal

## Eibenstock Betonschleifer EBS 235.1

Durchmesser: 235 mm  
Gewicht: 38 kg  
Anschluss: 230 Volt



Mit Anschluss für  
Staubabsaugung

Mietdauer	Preis in € /Tag (netto/brutto)
Tag	80,00 / 95,20
Woche	60,00 / 71,40
Monat	40,00 / 47,60
Versicherung	-

zzgl. Diamantabnutzung:  
75,00 € netto / pauschal / mm  
*Alternativ:*  
Spezial-Diamantscheibe für  
Kleber:  
95,00 € netto / pauschal / mm

## Schwaborn Schleifmaschine STR 580

Arbeitsbreite: 420 mm  
Gewicht: 33,5 kg  
Anschluss: 230 Volt



Mit Anschluss für  
Staubabsaugung

Mietdauer	Preis in € /Tag (netto/brutto)
Tag	80,00 / 95,20
Woche	60,00 / 71,40
Monat	40,00 / 47,60
Versicherung	-

zzgl. Zubehör s. u.

### Zubehör für Schwaborn Schleifmaschine STR 580: Netto / Brutto

Teller mit 3 x 125 mm Diamantschleiftöpfen: 50,00 € / 59,50 € / pauschal / mm

Teller für Schleifpapier: 29,00 € / 34,51 € / St. Schleifpapier

Teller mit Fräsköpfen: 30,00 € / 35,70 € / pauschal

# Betonsilos, Betonkübel und Betonmischer

## Eichinger Betonsilo Typ 1016H, 500 Liter

Inhalt: 500 Liter

mit Schlauch, Handrad +  
geradem Auslauf



Mietdauer	Preis in € /Tag (netto/brutto)
Tag	25,00 / 29,75
Woche	20,00 / 23,80
Monat	15,00 / 17,85
Versicherung	-

## Eichinger Betonsilo Typ 1021H, 750 Liter

Inhalt: 750 Liter

mit Handrad +  
seitlichem Auslauf



Mietdauer	Preis in € /Tag (netto/brutto)
Tag	35,00 / 41,65
Woche	30,00 / 35,70
Monat	20,00 / 23,80
Versicherung	-

## Eichinger Aushubkübel Typ 1044, 500 Liter

Inhalt: 500 Liter

Mit Bügel, Kette und  
Sicherheitshaken



Mietdauer	Preis in € /Tag (netto/brutto)
Tag	25,00 / 29,75
Woche	20,00 / 23,80
Monat	15,00 / 17,85
Versicherung	-

## Altrad Lescha Betonmischer

145 Liter

Inhalt:

230 Volt Anschluss  
Mit Fußbremse



Mietdauer	Preis in € /Tag (netto/brutto)
Tag	30,00 / 35,70
Woche	20,00 / 23,80
Monat	10,00 / 11,90
Versicherung	-

## Betonverdichter / Innenrüttler

### Wacker IEC Innenrüttler 38 / 58 mm

Kabellänge: 15 m

Anschluss: 230 Volt

Integrierter Umformer,  
Flaschenkörper 38 oder  
58 mm im Durchmesser



Mietdauer	Preis in € /Tag (netto/brutto)
Tag	40,00 / 47,60
Woche	30,00 / 35,70
Monat	20,00 / 23,80
Versicherung	-

# Container

Die Abmeldefrist beträgt 8 Tage, die Mindestmietdauer 1 Monat.

Die Abrechnung erfolgt monatsweise / angefangenen Monat.

Zu den Mietpreisen kommen die Transportkosten hinzu, die wir in Abhängigkeit vom Standort abrechnen.

## **Bürocontainer 6,00 x 2,50 m inkl. Konvektor und Klimaanlage**

Abmessungen:

Länge: 6,00 m

Breite: 2,50 m



Mietdauer	Preis / Tag
Tag	-
Woche	-
Monat	auf Anfrage
Versicherung	-

## **Zubehör für Bürocontainer:**

Tisch 80 x 160 cm:

auf Anfrage

Stapelstuhl:

auf Anfrage

## **Materialcontainer mit Holzfußboden –zerlegt- (ohne Regal)**

Abmessungen:

Breite: 3,05 m

Höhe: 2,15 m

Tiefe: 2,17 m

Gewicht: 450 kg

Tür auf der 2,17 m-Seite



Mietdauer	Preis in € (netto/brutto)
Tag	-
Woche	-
Monat	auf Anfrage
Versicherung	-

Der Container ist zerlegt in 6 Teile und muss vor Ort aufgebaut werden

## Druckluft-Kompressoren

### Atlas Copco Kompressor XAS 58, ungebremst

Betriebsdruck: 7 bar

Volumen: 3 m<sup>3</sup> / min

Breite: 1,35 m

Länge: 2,29 m

Höhe: 1,40 m

Gewicht: 750 kg

mit PKW-Kupplung

oder Zugöse

Hinweis:

nicht für Sandstrahlarbeiten

einsetzbar

Mit Diesel-Motor



Mietdauer	Preis in € /Tag (netto/brutto)
Tag	55,00 / 65,45
Woche	50,00 / 59,50
Monat	40,00 / 47,60
Versicherung	10 %

## Druckluft-Hämmer

### Druckluft-Hammer 15 kg

Gewicht: 15 kg



Mietdauer	Preis in € /Tag (netto/brutto)
Tag	15,00 / 17,85
Woche	12,00 / 14,28
Monat	10,00 / 11,90
Versicherung	-
<u>Meißel Pauschal</u>	<u>8,50€ / 10,12€</u>
<u>Öl</u>	<u>6,90€ / 8,21€</u>

zzgl. Meißel-Abnutzung /  
Stück + Öl

**Drucklufthammer 21 kg**

Gewicht: 21 kg



zzgl. Meißel-Abnutzung /  
Stück + Öl

Mietdauer	Preis in € /Tag (netto/brutto)
Tag	25,00 / 29,75
Woche	15,00 / 17,85
Monat	10,00 / 11,90
Versicherung	-
<u>Meißel</u>	<u>8,50€ / 10,12€</u>
<u>Pauschal</u>	<u>6,90€ / 8,21€</u>
<u>Öl</u>	

---

**Druckluftleichtschlauch 20 m**

Länge: 20 m



Mietdauer	Preis in € /Tag (netto/brutto)
Tag	5,00 / 5,95
Woche	3,00 / 3,57
Monat	1,50 / 1,79
Versicherung	-

# Dumper

## Kubota Hochkipper-Kettendumper KC 70 VHD-4, mit Dieselmotor

Gewicht: 510 kg  
Höhe: 1,36/1,96m  
Breite: 0,88 m  
Nutzlast: 700 kg  
Volumen: 340 Liter



Mietdauer	Preis in € /Tag (netto/brutto)
Tag	100,00/119,00
Woche	85,00/101,15
Monat	70,00/83,30
Versicherung	10 %

Mit Diesel-Motor

## Kubota 3-Seiten-Kettendumper KC 120, mit Dieselmotor

Gewicht: 910 kg  
Höhe: 1,58/2,12m  
Breite: 0,95 m  
Nutzlast: 1.200 kg  
Volumen: 520 Liter



Mietdauer	Preis in € /Tag (netto/brutto)
Tag	120,00/142,80
Woche	100,00/119,00
Monat	85,00/101,15
Versicherung	10 %

Mit Diesel-Motor

# Elektrohämmer

## Bohrhämmer

### Bosch Bohrhammer GBH 2 -26 F mit SDS-Plus-Aufnahme

Leistung: 830 Watt  
Gewicht: 2,9 kg  
Schlagenergie: 2,7 Joule  
Anschluss: 230 Volt



Mietdauer	Preis in € /Tag (netto/brutto)
Tag	15,00 / 17,85
Woche	10,00 / 11,90
Monat	5,00 / 5,95
Versicherung	-

Funktionen:  
Bohren (bis 26 mm)

### Bosch Bohrhammer GBH 5-40 DE mit SDS-Max-Aufnahme

Leistung: 1.150 Watt  
Gewicht: 6,8 kg  
Schlagenergie: 8,8 Joule  
Anschluss: 230 Volt



Mietdauer	Preis in € /Tag (netto/brutto)
Tag	25,00 / 29,75
Woche	20,00 / 23,80
Monat	15,00 / 17,85
Versicherung	-

Funktionen:  
Bohren (bis 40 mm) und Schlagen

## Schlaghämmer

### Bosch Schlaghammer GSH 5 - CE

Leistung: 1.150 Watt  
Gewicht: 6,2 kg  
Schlagenergie: 8,3 Joule  
Anschluss: 230 Volt



Mietdauer	Preis in € /Tag (netto/brutto)
Tag	20,00 / 23,80
Woche	15,00 / 17,85
Monat	10,00 / 11,90
Versicherung	-

Funktionen:  
Schlagen  
Inkl. 2 x Meißel

**Bosch Schlaghammer GSH 11 E**

Leistung: 1.500 Watt  
Gewicht: 10,1 kg  
Schlagenergie: 16,8 Joule  
Anschluss: 230 Volt



Mietdauer	Preis in € /Tag (netto/brutto)
Tag	20,00 / 23,80
Woche	15,00 / 17,85
Monat	10,00 / 11,90
Versicherung	-

Funktionen:  
Schlagen  
Inkl. 2 x Meißel

**Bosch Schlaghammer GSH 16-28 (Abbruchhammer)**

Leistung: 1.750 Watt  
Gewicht: 17,9 kg  
Schlagenergie: 41,0 Joule  
Anschluss: 230 Volt



Mietdauer	Preis in € /Tag (netto/brutto)
Tag	30,00 / 35,70
Woche	25,00 / 29,75
Monat	15,00 / 17,85
Versicherung	-
Zzgl. Meißel	8,50€ / 10,12€

Funktionen:  
Schlagen  
zzgl. Meißel-Abnutzung /  
Stück

**Bosch Schlaghammer GSH 27 VC (Abbruchhammer)**

Leistung: 2.000 Watt  
Gewicht: 29,5 kg  
Schlagenergie: 62,0 Joule  
Anschluss: 230 Volt



Mietdauer	Preis in € /Tag (netto/brutto)
Tag	35,00 / 41,65
Woche	30,00 / 35,70
Monat	20,00 / 23,80
Versicherung	-
Zzgl. Meißel	8,50€ / 10,12€

Funktionen:  
Schlagen  
zzgl. Meißel-Abnutzung /  
Stück

# Entfeuchter

## Trotec Entfeuchter TTK 175 S

Leistung: 50 l / 24 h

Luftmenge: 580 m<sup>3</sup> / h

Anschluss: 230 Volt

Leist.-Aufn. 0,9 kW

Gewicht: 35 kg

Empfohlene Raumgröße

Bautrocknung:  
225 m<sup>3</sup> / 90 m<sup>2</sup>

Abmessung: 39 cm lang,  
38 cm breit, 65 cm hoch



Mietdauer	Preis in € /Tag (netto/brutto)
Tag	20,00 / 23,70
Woche	15,00 / 17,85
Monat	10,00 / 11,90
Versicherung	-

## Erdbohrgeräte (handgeführt)

### Stihl Erdbohrgerät BT 131

Gewicht: 10 kg

Leistung: 1,9 PS

Bohrtiefe: 1,2 m

Für Bohrungen bis 300  
mm Durchmesser

Mit 2-Takt-Motor, 1:50



Mietdauer	Preis in € /Tag (netto/brutto)
Tag	60,00 / 71,40
Woche	55,00 / 65,45
Monat	40,00 / 47,60
Versicherung	-
Zzgl. Benzin / l	5,50€ / 6,55€

### Stihl Bohrschnecke 90 / 150 / 200 mm für BT 131

Mietdauer	Preis in € /Tag (netto/brutto)
Tag	25,00 / 29,75
Woche	-
Monat	-
Versicherung	-

## Flügelglätter

### Norton Clipper CT 901 HP (handgeführt)

Durchmesser: 95 cm

Gewicht: 81 kg

Teller und Flügel,  
Mit 4-Takt-Benzin-Motor



Mietdauer	Preis in € /Tag (netto/brutto)
Tag	90,00 / 107,10
Woche	70,00 / 83,30
Monat	50,00 / 59,50
Versicherung	-

## Freischneider

### Stihl Freischneider FS 131

Gewicht: 5,8 kg

Leistung: 1,9 PS

Mit 2-Takt-Motor, 1:50

Mit Messer oder  
Mähfaden



Mietdauer	Preis in € /Tag (netto/brutto)
Tag	35,00 / 41,65
Woche	25,00 / 29,75
Monat	15,00 / 17,85
Versicherung	-
<u>Zzgl. Benzin / l</u>	<u>5,50€ / 6,55€</u>

## Fugenschneider

### Cedima Fugenschneider CF-1020 B

Gewicht: 123 kg

Höhe: 89 cm

Breite: 56 cm

Länge: 121 cm

Blatt: 500 mm

Schnitttiefe: 20 cm

Mit 4-Takt-Benzin-Motor



Mietdauer	Preis in € /Tag (netto/brutto)
Tag	60,00 / 71,40
Woche	40,00 / 47,60
Monat	25,00 / 29,75
Versicherung	-
<u>Zzgl. Diamant- abnutzung</u>	<u>35,00€/41,65€ pauschal / mm</u>

## Gerüstböcke

### Gerüstböcke

<u>Tragfähig- keit:</u>	1,2 bis 1,5 to
<u>Breite:</u>	1,2 bis 1,5 m
<u>Höhe:</u>	0,75 bis 1,95 m



Mietdauer	Preis in € /Tag (netto/brutto)
Tag	5,00 / 5,95
Woche	2,00 / 2,38
Monat	1,00 / 1,19
Versicherung	-

Hinweis: Berechnung kalendertätig

## Gerüste und Leitern

### Layher Fahrgerüste „Zifa“

<u>Arbeits- Höhe:</u>	bis 7,76 m
<u>Breite:</u>	0,75 m
<u>Länge:</u>	1,80 m



Mietdauer	Preis in € /Tag (netto/brutto)
Tag	40,00 / 47,60
Woche	28,00 / 33,32
Monat	20,00 / 23,80
Versicherung	-

Hinweis:  
Vermietung ohne Ballast

### Layher Fahrgerüste „Uni Standard“ 140.1101 bis 140.1111

<u>Arbeits- Höhe:</u>	bis 13,38 m
<u>Breite:</u>	0,75 m
<u>Länge:</u>	2,85 m



Mietdauer	Preis in € /Tag (netto/brutto)
Tag	60,00 / 71,40
Woche	50,00 / 59,50
Monat	40,00 / 47,60
Versicherung	-

Hinweis:  
Vermietung ohne Ballast

Layher Fahrgerüste „Solotower“

Arbeits-  
Höhe: bis  
6,15 m  
Breite: 0,75 m  
Länge: 1,13 m



Hinweis:  
Vermietung ohne Ballast

<b>Mietdauer</b>	<b>Preis in € /Tag (netto/brutto)</b>
Tag	50,00 / 71,40
Woche	40,00 / 59,50
Monat	30,00 / 47,60
Versicherung	-

**Layher Anlegeleitern**

Länge: Bis 6,85 m



Mietdauer	Preis in € /Tag (netto/brutto)
Tag	30,00 / 35,70
Woche	20,00 / 23,80
Monat	15,00 / 17,85
Versicherung	-

**Layher Stehleitern**

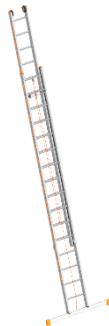
Länge: Bis 5,20 m



Mietdauer	Preis in € /Tag (netto/brutto)
Tag	30,00 / 35,70
Woche	20,00 / 23,80
Monat	15,00 / 17,85
Versicherung	-

**Layher Schiebe- und Seilzugleitern**

Länge: Bis 11,35 m



Mietdauer	Preis in € /Tag (netto/brutto)
Tag	60,00 / 71,40
Woche	40,00 / 47,60
Monat	30,00 / 35,70
Versicherung	-

**Layher Allzweckleitern**

Länge: Bis 9,80 m



Mietdauer	Preis in € /Tag (netto/brutto)
Tag	60,00 / 71,40
Woche	40,00 / 47,60
Monat	30,00 / 35,70
Versicherung	-

# Hebegeräte

## Probst Vakuumheber QUICKJET QJ-600-E

Gewicht: 41 kg

Anschluss: 230 Volt

inkl. 120 kg Saugplatte

Tragfähigkeit bis 600 kg



Mietdauer	Preis in € /Tag (netto/brutto)
Tag	70,00 / 83,30
Woche	50,00 / 59,50
Monat	40,00 / 47,60
Versicherung	-

## Probst QUICKJET QJ-600-E Saugplatte QJ-ESP-170-90/25:

Gewicht: 13 kg

Maße: 90 x 25 cm

Tragfähigkeit bis 170 kg

Mietdauer	Preis in € /Tag (netto/brutto)
Tag	10,00 / 11,90
Woche	5,00 / 5,95
Monat	5,00 / 5,95
Versicherung	-

## Probst QUICKJET QJ-600-E Saugplatte QJ-ESP-320-59/59:

Gewicht: 13 kg

Maße: 59 x 59 cm

Tragfähigkeit bis 320 kg

Mietdauer	Preis in € /Tag (netto/brutto)
Tag	10,00 / 11,90
Woche	5,00 / 5,95
Monat	5,00 / 5,95
Versicherung	-

## Probst QUICKJET QJ-600-E Saugplatte QJ-ESP-600-78,5/78,5:

Gewicht: 13 kg

Maße: 78,5 x 78,5 cm

Tragfähigkeit bis 600 kg

Mietdauer	Preis in € /Tag (netto/brutto)
Tag	15,00 / 17,85
Woche	10,00 / 11,90
Monat	10,00 / 11,90
Versicherung	-

## Probst Speedy 140/200 Vakuum-Handverlege-Gerät 230 Volt

Gewicht: 20 kg

Saugplatten auf Anfrage

Tragfähigkeit bis 200 kg

Platten: 40x30cm/80 kg +

70x30cm/140kg



Mietdauer	Preis in € /Tag (netto/brutto)
Tag	55,00 / 65,45
Woche	45,00 / 53,55
Monat	35,00 / 41,65
Versicherung	-

**Probst Trittstufenversetzzange TSZ-Uni**

Gewicht: 29 kg  
Greifbereich: 50 bis 600 mm  
Tragfähigkeit bis 600 kg



Mietdauer	Preis in € /Tag (netto/brutto)
Tag	35,00 / 41,65
Woche	30,00 / 35,70
Monat	20,00 / 23,80
Versicherung	-

**Probst Trittstufenversetzzange TSV**

Gewicht: 18 kg  
Greifbereich: 70 bis 500 mm  
Tragfähigkeit bis 250 kg



Mietdauer	Preis in € /Tag (netto/brutto)
Tag	35,00 / 41,65
Woche	30,00 / 35,70
Monat	20,00 / 23,80
Versicherung	-

**Probst Bordsteinversetzzange BVZ**

Gewicht: 12 kg  
Greifbereich: 0 bis 550 mm  
Tragfähigkeit bis 200 kg



Mietdauer	Preis in € /Tag (netto/brutto)
Tag	20,00 / 23,80
Woche	15,00 / 17,85
Monat	10,00 / 11,90
Versicherung	-

**Probst Versetzzange VZ-I**

Gewicht: 12 kg  
Greifbereich: 500 bis 1.045 mm  
Tragfähigkeit bis 100 kg



Mietdauer	Preis in € /Tag (netto/brutto)
Tag	20,00 / 23,80
Woche	15,00 / 17,85
Monat	10,00 / 11,90
Versicherung	-

**Wimag Stelenzange STZ 0,5**

Gewicht: 8 kg  
Greifbereich: 40 bis 120 mm  
Tragfähigkeit bis 500 kg



Mietdauer	Preis in € /Tag (netto/brutto)
Tag	20,00 / 23,80
Woche	15,00 / 17,85
Monat	10,00 / 11,90
Versicherung	-

**Wimag Stelenzange STZ 10**

Gewicht: 14 kg  
Greifbereich: 100 bis 225 mm  
Tragfähigkeit bis 1.000 kg



Mietdauer	Preis in € /Tag (netto/brutto)
Tag	25,00 / 29,75
Woche	20,00 / 23,80
Monat	15,00 / 17,85
Versicherung	-

**Heckenscheren**

**Stihl Heckenschere HS 82 R**

Gewicht: 5,6 kg  
Leistung: 1,0 PS  
Schwert-Länge: 75 cm  
Mit 2-Takt-Motor, 1:50



Mietdauer	Preis in € /Tag (netto/brutto)
Tag	35,00 / 41,65
Woche	25,00 / 29,75
Monat	15,00 / 17,85
Versicherung	-
Zzgl. Benzin / l	5,50€ / 6,55€

# Heizgeräte

## Elektroheizgerät 3,3 kW

Leistung: 3,3 kW

Anschluss: 230 Volt

Gewicht: 4,4 kg

Maße: 25 x 25 x 39,5 cm



Mietdauer	Preis in € /Tag (netto/brutto)
Tag	10,00 / 11,90
Woche	5,00 / 5,95
Monat	3,00 / 3,57
Versicherung	-

## Elektroheizgerät 9,0 kW (ohne Anschlusskabel)

Leistung: 9,0 kW

Anschluss: 16 A  
400 Volt

Gewicht: 9,6 kg

Maße: 28 x 35 x 50 cm



Mietdauer	Preis in € /Tag (netto/brutto)
Tag	15,00 / 17,85
Woche	10,00 / 11,90
Monat	6,00 / 7,14
Versicherung	-

## Elektroheizgerät 15,0 kW (ohne Anschlusskabel)

Leistung: 15,0 kW

Anschluss: 32 A  
400 Volt

Gewicht: 15 kg

Maße: 33 x 41 x 54 cm



Mietdauer	Preis in € /Tag (netto/brutto)
Tag	20,00 / 23,80
Woche	12,00 / 14,28
Monat	8,00 / 9,52
Versicherung	-

## Hochdruckreiniger

### Kärcher Hochdruckreiniger HD 5/15 CX (kaltwasser)

Anschluss: 230 Volt

Fördermenge: 500 l / h

Max. Druck: 200 bar

Leistung: 2,8 kW

Maße: 36 x 36 x 93 cm

Optional mit  
Flächenreiniger



Mietdauer	Preis in € /Tag (netto/brutto)
Tag	40,00 / 47,60
Woche	30,00 / 35,70
Monat	20,00 / 23,80
Versicherung	-

## Hubwagen

### Gabelhubwagen

Tragfähigkeit: 2,5 to

Gabellänge: 1,15 m



Mietdauer	Preis in € /Tag (netto/brutto)
Tag	30,00 / 35,70
Woche	20,00 / 23,80
Monat	15,00 / 17,85
Versicherung	-

## Kernbohrgeräte (41 bis 300 mm)

### Cedima Kernbohrgerät DK 32 mit Ständer (bis 300 mm)

Leistung: 3,2 kW  
Gewicht: 12 kg  
Anschluss: 230 Volt

Kernbohrungen bis 300 mm möglich



Mietdauer	Preis in € /Tag (netto/brutto)
Tag	75,00 / 89,25
Woche	50,00 / 59,50
Monat	35,00 / 41,65
Versicherung	-
zzgl. Anker/ St.	3,00€ / 3,57€

### Cedima Hand-Kernbohrgerät C-MBH-160 (bis 151 mm)

Leistung: 2,0 kW  
Gewicht: 6,4 kg  
Anschluss: 230 Volt

Optional mit Ständer, Kernbohrungen bis 151 mm möglich



Mietdauer	Preis in € /Tag (netto/brutto)
Tag	75,00 / 89,25
Woche	50,00 / 59,50
Monat	35,00 / 41,65
Versicherung	-

### Preise für Kernbohrkronen



#### Hinweis:

Der 1. mm Abnutzung wird immer pauschal – unabhängig vom Abnutzungsgrad – berechnet.

Jeder weitere mm wird wie folgt abgerechnet:

	Netto / Brutto
Kernbohrkrone 41 bis 101 mm:.....	25,00 / 29,75 €
Kernbohrkrone 111 bis 181 mm:.....	35,00 / 41,65 €
Kernbohrkrone 191 bis 251 mm:.....	45,00 / 53,55 €
Kernbohrkrone 300 mm:.....	55,00 / 65,45 €

# Kettensägen

## Stihl Motorsäge MS 291

Gewicht: 5,6 kg

Leistung: 3,8 PS

Schwertlänge: 40 cm



Mit 2-Takt-Motor, 1:50

Mietdauer	Preis in € /Tag (netto/brutto)
Tag	35,00 / 41,65
Woche	20,00 / 23,80
Monat	15,00 / 17,85
Versicherung	-
<u>Zzgl. Benzin / l</u>	<u>5,50€ / 6,55€</u>
<u>Zzgl. Kettenschärfung</u>	<u>9,90 € /</u> <u>11,78 € / Stück</u>

## Krangabel

### Eichinger Ladegabel 1054

Tragkraft: 1.500 kg  
Verstellbereich: 450 bis 950 mm  
Kettenlänge: 4 m



Mietdauer	Preis in € /Tag (netto/brutto)
Tag	25,00 / 29,75
Woche	15,00 / 17,85
Monat	10,00 / 11,90
Versicherung	-

## Kreissägen

### Atika Tischkreissäge BTU 450

Gewicht: 90 kg  
Höhe: 85 cm  
Breite: 66 cm  
Länge: 100 cm  
Anschluss: 16 A 400 V  
Blatt-Durchmesser: 450 mm



Mietdauer	Preis in € /Tag (netto/brutto)
Tag	40,00 / 47,60
Woche	30,00 / 35,70
Monat	20,00 / 23,80
Versicherung	-

# Laser

## Nedo Rotationslaser Sirius HV

Gewicht: 2,3 kg

Arbeits-  
Bereich: 300 m

inkl. Stativ und Messlatte



Mietdauer	Preis in € /Tag (netto/brutto)
Tag	50,00 / 59,50
Woche	25,00 / 29,75
Monat	20,00 / 23,80
Versicherung	-

## Format F36 Nivelliergerät

Gewicht: 3,0 kg

Vergrößerung: 36 fach

inkl. Stativ und Messlatte



Mietdauer	Preis in € /Tag (netto/brutto)
Tag	30,00 / 35,70
Woche	20,00 / 23,80
Monat	10,00 / 11,90
Versicherung	-

# Nutfräsen

## **Bosch Mauernutfräse GNF 35 CA**

Gewicht: 4,7 kg  
Nuttiefe: 0 – 35 mm  
Schnitt-  
Breite: 3 – 39 mm  
Leistung: 1.400 Watt  
Anschluss: 230 Volt  
Absaugung möglich



Mietdauer	Preis in € /Tag (netto/brutto)
Tag	30,00 / 35,70
Woche	20,00 / 23,80
Monat	15,00 / 17,85
Versicherung	-
zzgl. Diamant- Abnutzung Pauschal / mm	20,00€/23,80€

# Pumpen

## Tsurumi Schmutzwasserpumpe HS2.75S-52

Gewicht: 19 kg  
Leistung: 0,75 kW  
Förder-  
Höhe max.: 18 m  
Fördermenge: 230 l/m  
Stromanschluss: 230 Volt  
Kupplung für C-Schläuche



Mietdauer	Preis in € /Tag (netto/brutto)
Tag	30,00 / 35,70
Woche	25,00 / 29,75
Monat	20,00 / 23,80
Versicherung	-

## C-Schlauch 20 m



Mietdauer	Preis in € /Tag (netto/brutto)
Tag	5,00 / 5,95
Woche	2,50 / 2,98
Monat	1,50 / 1,79
Versicherung	-

## Tsurumi Family 12 Flachsauger

Gewicht: 5,2 kg  
Leistung: 190 W  
Förder-  
Höhe max.: 6,0 m  
  
Stromanschluss: 230 Volt  
Geka-Kupplung,  
Saugt bis 3 mm ab



Mietdauer	Preis in € /Tag (netto/brutto)
Tag	20,00 / 23,80
Woche	15,00 / 17,85
Monat	10,00 / 11,90
Versicherung	-

# Radlader

## Kramer Radlader 5035

Gewicht: 1,90 to  
Höhe: 2,20 m  
Breite: 1,30 m  
Länge: 4,08 m  
Nutzlast: 750 kg  
Kipplast: 1.250 kg  
Schaufel: 0,350 m<sup>3</sup>



Mietdauer	Preis in € /Tag (netto/brutto)
Tag	120,00 / 142,80
Woche	100,00 / 119,00
Monat	80,00 / 95,20
Versicherung	10 %

## Kramer Radlader 5045

Gewicht: 2,75 to  
Höhe: 2,39 m  
Breite: 1,32 m  
Länge: 4,55 m  
Nutzlast: 1.310 kg  
Kipplast: 1.640 kg  
Schaufel: 0,450 m<sup>3</sup>



Mietdauer	Preis in € /Tag (netto/brutto)
Tag	140,00 / 166,66
Woche	120,00 / 142,80
Monat	115,00 / 136,85
Versicherung	10 %

## Volvo Radlader L30

Gewicht: 5,5 to  
Höhe: 2,75 m  
Breite: 1,90 m  
Länge: 5,40 m  
Nutzlast: 2.500 kg  
Kipplast: 3.850 kg  
Schaufel: 1,000 m<sup>3</sup>



Mietdauer	Preis in € /Tag (netto/brutto)
Tag	165,00 / 196,35
Woche	140,00 / 166,60
Monat	115,00 / 136,85
Versicherung	10 %

## Wacker Teleskoplader TH 412

Hubhöhe: 4,12 m  
Gewicht: 2,75 to  
Höhe: 2,00 m  
Breite: 1,60 m  
Länge: 3,95 m  
Nutzlast: 1.200 kg  
Schaufel: 0,500 m<sup>3</sup>



Mietdauer	Preis in € /Tag (netto/brutto)
Tag	140,00 / 166,60
Woche	120,00 / 142,80
Monat	85,00 / 101,15
Versicherung	10 %

## Rampen

### Alu-Auffahrampen

Tragkraft: 5,0 to / Paar

Länge: 3,90 m



Mietdauer	Preis in € /Tag (netto/brutto)
Tag	25,00 / 29,75
Woche	20,00 / 23,80
Monat	15,00 / 17,85
Versicherung	-

## Rasenwalzen

### Rasenwalze

Breite: 50 cm



mit Wasser befüllbar

Mietdauer	Preis in € /Tag (netto/brutto)
Tag	20,00 / 23,80
Woche	15,00 / 17,85
Monat	10,00 / 11,90
Versicherung	-

## Rührgeräte

### Format Rührwerk F1500

Gewicht: 8,0 kg  
Leistung: 1.500 Watt  
Anschluss: 230 Volt  
2 Gänge  
Inkl. Rührer



Mietdauer	Preis in € /Tag (netto/brutto)
Tag	25,00 / 29,75
Woche	15,00 / 17,85
Monat	10,00 / 11,90
Versicherung	-

## Sägen

### Dewalt Alligator-Spezialsäge DWE 398 für Ytong und Poroton

Gewicht: 5,5 kg  
Leistung: 1.700 Watt  
Anschluss: 230 Volt  
Schnittlänge: 430 mm



Mietdauer	Preis in € /Tag (netto/brutto)
Tag	40,00 / 47,60
Woche	20,00 / 23,80
Monat	15,00 / 17,85
Versicherung	-
zzgl. Blatt- Abnutzung Pauschal / mm	25,00€/29,75€

## Sauger

### Bosch Nass- und Trockensauger GAS 35 L SFC +

Gewicht: 11,6 kg  
Leistung: 1.200 Watt  
Anschluss: 230 Volt  
Behälter: 19,2 l  
Inkl. Düsen und Rohre



Mietdauer	Preis in € /Tag (netto/brutto)
Tag	30,00 / 35,70
Woche	25,00 / 29,75
Monat	15,00 / 17,85
Versicherung	-
Filterbeutel	15,00 / 17,85€

## Schachtrohrgehänge

### Schachtrohrgehänge 1,5 to

Tragfähig-

keit: 1,5 to

3er-Gehänge



Mietdauer	Preis in € /Tag (netto/brutto)
Tag	25,00 / 29,75
Woche	20,00 / 23,80
Monat	15,00 / 17,85
Versicherung	-

### Schachtrohrgehänge 3,0 to

Tragfähig-

keit: 3,0 to

3er-Gehänge



Mietdauer	Preis in € /Tag (netto/brutto)
Tag	40,00 / 47,60
Woche	30,00 / 35,70
Monat	20,00 / 23,80
Versicherung	-

## Schleifgiraffen

### Flex Schleifgiraffe GR 5 R inkl. Sauger

Gewicht: 3,9 kg

Länge: 1,52 m

Leistung: 500 W

Schleif-

Scheibe: 225 mm

Anschluss: 230 Volt



Mietdauer	Preis in € /Tag (netto/brutto)
Tag	50,00 / 59,50
Woche	35,00 / 41,65
Monat	20,00 / 23,80
Versicherung	-

### Zubehör für Schleifgiraffen

	Netto / Brutto
<u>Filterbeutel für Sauger:</u> .....	15,00 € / 17,85 € / Stk.
<u>Schleifpapier PE-60/120/150 (braun):</u> .....	1,90 € / 2,26 € / Stk.
<u>Schleifpapier PF-40/100/150 (gelb):</u> .....	3,90 € / 4,64 € / Stk.

# Schneidetische

## Cedima Naßschneidetisch CTS 56

Gewicht: 70 kg  
Anschluss: 230 Volt  
Leistung: 2,2 kW  
Schnitttiefe: 10,5 cm  
  
Maße (L/B/H): 118 x 60 x 73 cm  
Blatt: 350 mm  
  
Maximale Schnittlänge: 58 cm



Mietdauer	Preis in € /Tag (netto/brutto)
Tag	35,00 / 41,65
Woche	25,00 / 29,75
Monat	15,00 / 17,85
Versicherung	-
zzgl. Diamant-Abnutzung Pauschal / mm	25,00€/29,75€

## Cedima Naßschneidetisch CTS 81 L

Gewicht: 94 kg  
Anschluss: 230 Volt  
Leistung: 2,2 kW  
Schnitttiefe: 10,5 cm  
  
Maße (L/B/H): 155 x 67 x 61 cm  
Blatt: 400 mm  
  
Maximale Schnittlänge: 120 cm



Mietdauer	Preis in € /Tag (netto/brutto)
Tag	60,00 / 71,40
Woche	40,00 / 47,60
Monat	25,00 / 29,75
Versicherung	-
zzgl. Diamant-Abnutzung Pauschal / mm	35,00€/41,65€

## Diewe Naßschneidetisch Elite 80 S

Gewicht: 68 kg  
Anschluss: 230 Volt  
Leistung: 2,2 kW  
Schnitttiefe: 11,0 cm  
  
Maße (L/B/H): 120 x 80 x 97 cm  
Blatt: 350 mm  
  
Maximale Schnittlänge: 80 cm



Mietdauer	Preis in € /Tag (netto/brutto)
Tag	40,00 / 47,60
Woche	30,00 / 35,70
Monat	25,00 / 29,75
Versicherung	-
zzgl. Diamant-Abnutzung Pauschal / mm	25,00€/29,75€

**Cedima Mauersteinsäge CTS 375**

Gewicht: 309 kg  
Anschluss: 400 Volt  
Leistung: 7,5 kW  
Schnitttiefe: 42,5 cm  
  
Maße 180 x 110  
(L/B/H): x 150 cm  
Blatt: 900 mm



Maximale  
Schnittlänge: 96 cm

Mietdauer	Preis in € /Tag (netto/brutto)
Tag	100,00 / 119,00
Woche	70,00 / 83,30
Monat	40,00 / 47,60
Versicherung	-

zzgl. 50,00€/59,50€  
Diamant-  
Abnutzung  
Pauschal /  
mm

**Schuttröhre und -trichter**

**Schuttröhre**

Gewicht: 9,5 kg  
Länge: 1,10 m  
Durch-  
messer: 0,40 m  
Material: Kunststoff



Mietdauer	Preis in € /Tag (netto/brutto)
Tag	6,00 / 7,14
Woche	4,00 / 4,76
Monat	2,00 / 2,38
Versicherung	-

**Schuttröhre-Trichter**

Gewicht: 6,0 kg  
Länge: 0,55 m  
Durch-  
messer: 0,40 m  
Material: Kunststoff



Mietdauer	Preis in € /Tag (netto/brutto)
Tag	7,50 / 8,93
Woche	5,00 / 5,95
Monat	3,00 / 3,57
Versicherung	-

## Spanngerät

### Stahlband-Spanngerät 16 mm

Inkl. Hülsen



Stahlbandabrechnung  
nach Verbrauch

Mietdauer	Preis in € /Tag (netto/brutto)
Tag	40,00 / 47,60
Woche	25,00 / 29,75
Monat	20,00 / 23,80
Versicherung	-

## Stahlstützen

### Stahlstützen lackiert – ausziehbar –

Gewicht: 13 kg

Länge: 1,87 m -  
3,00 m



Hinweis:

**Mindestmietdauer  
30 Tage**

Mietdauer	Preis in € /Tag (netto/brutto)
Tag	0,30 / 0,36
Woche	-
Monat	-
Versicherung	-

## Staubabsaugung

### Heylo Staubschutzsystem DCS-PV 3000

Anschluss: 230 Volt  
Leistung: 0,66 kW  
Luftleistung: 3.102 m<sup>3</sup>  
/ h



Mietdauer	Preis in € /Tag (netto/brutto)
Tag	35,00 / 41,65
Woche	25,00 / 29,75
Monat	15,00 / 17,85
Versicherung	-

### Zubehör für Staubabsaugung

Für die Nutzung der Staubabsaugung werden Filter benötigt und wie folgt berechnet:

Netto / Brutto

**Hauptfilter:** ..... 130,00 / 154,70 € / Stk.

**Vorfilter:** ..... 25,00 / 29,75 € / Stk.

### Heylo Staubschutzsystem DCS-PV 3000 – Luftschlauch –

Schlauchlänge: 7,6 m



Mietdauer	Preis in € /Tag (netto/brutto)
Tag	5,00 / 5,95
Woche	3,00 / 3,57
Monat	1,50 / 1,79
Versicherung	-

## Steinknacker

### Probst Platten- und Verbundsteintrenner AL 43

Gewicht: 57 kg  
Trenn- 10 bis  
Höhe: 120 mm  
Trenn-  
Breite: 430 mm



Mietdauer	Preis in € /Tag (netto/brutto)
Tag	25,00 / 29,75
Woche	20,00 / 23,80
Monat	15,00 / 17,85
Versicherung	-

## Stromerzeuger

### Honda Stromerzeuger EU 22 i

Gewicht: 22 kg  
Höhe: 42,5 cm  
Breite: 29 cm  
Länge: 52 cm  
Leist. 230 V 2,2 kW



Mietdauer	Preis in € /Tag (netto/brutto)
Tag	30,00 / 35,70
Woche	25,00 / 29,75
Monat	20,00 / 23,80
Versicherung	-

Anschlüsse:  
2 x 230 Volt Schuko

### Stromerzeuger 2,5 kVA

Gewicht: 41 kg  
Höhe: 50 cm  
Breite: 41 cm  
Länge: 63 cm  
Leistung: 2,2 kW  
Anschlüsse:  
2 x 230 Volt Schuko



Mietdauer	Preis in € /Tag (netto/brutto)
Tag	30,00 / 35,70
Woche	25,00 / 29,75
Monat	20,00 / 23,80
Versicherung	-

**Stromerzeuger 7,0 kVA**

Gewicht: 81 kg  
Höhe: 54 cm  
Breite: 50 cm  
Länge: 73 cm  
Leist. 400 V 5,6 kW  
Leist. 230 V 3,0 kW



Mietdauer	Preis in € /Tag (netto/brutto)
Tag	50,00 / 59,50
Woche	35,00 / 41,65
Monat	25,00 / 29,75
Versicherung	-

Anschlüsse:  
1 x 230 Volt Schuko  
1 x 16 A 400 Volt

**Teppichstripper**

**Wolff Teppichstripper Duo**

Gewicht: 16 kg  
Leistung: 2.000 W  
Messer-  
Breite: 20 cm  
Anschluss: 230 Volt  
Ersatzmesser auf Anfrage



Mietdauer	Preis in € /Tag (netto/brutto)
Tag	45,00 / 53,55
Woche	35,00 / 41,65
Monat	25,00 / 29,75
Versicherung	-

**Trennschneider**

**Stihl Trennschneider TS 420**

Gewicht: 9,7 kg  
Leistung: 4,4 PS  
Blatt: 350 mm  
Schnitt-  
Tiefe: 12,5 cm



Mietdauer	Preis in € /Tag (netto/brutto)
Tag	35,00 / 41,65
Woche	30,00 / 35,70
Monat	25,00 / 29,75
Versicherung	-
zzgl. Benzin / l	5,50€ / 6,55€
zzgl. Diamant-	25,00€/29,75€
Abnutzung	
Pauschal / mm	

Mit 2-Takt-Motor, 1:50

## Verdichtungsgeräte

### Wacker Stampfer BS 60-4

Gewicht: 72 kg  
Fußmaße: 28 x 34 cm  
Zentrifugal-  
Kraft: 18 kN

Mit 4-Takt-Benzin-Motor



Mietdauer	Preis in € /Tag (netto/brutto)
Tag	30,00 / 35,70
Woche	20,00 / 23,80
Monat	15,00 / 17,85
Versicherung	-

### Wacker Rüttelplatte WP 1550 A, 89 kg – vorwärtslaufend -

Gewicht: 89 kg  
Breite: 45 cm  
Zentrifugal-  
Kraft: 15 kN

Mit 4-Takt-Benzin-Motor



Mietdauer	Preis in € /Tag (netto/brutto)
Tag	25,00 / 29,75
Woche	20,00 / 23,90
Monat	15,00 / 17,85
Versicherung	-

### Wacker Rüttelplatte DPS 2050 H, 109 kg – vorwärtslaufend -

Gewicht: 109 kg  
Breite: 50 cm  
Zentrifugal-  
Kraft: 20 kN

Mit Diesel-Motor



Mietdauer	Preis in € /Tag (netto/brutto)
Tag	30,00 / 35,70
Woche	25,00 / 29,75
Monat	20,00 / 23,90
Versicherung	-

### Wacker Rüttelplatte DPU 3050, 166 kg – revisierbar -

Gewicht: 166 kg  
Breite: 50 cm  
Zentrifugal-  
Kraft: 30 kN

Mit Diesel-Motor



Mietdauer	Preis in € /Tag (netto/brutto)
Tag	40,00 / 47,60
Woche	30,00 / 35,70
Monat	25,00 / 29,75
Versicherung	10 %

**Wacker Rüttelplatte DPU 3750, 250 kg – revisierbar -**

Gewicht: 250 kg

Breite: 50 cm

Zentrifugal-

Kraft: 37 kN

Mit Diesel-Motor



Mietdauer	Preis in € /Tag (netto/brutto)
Tag	50,00 / 59,50
Woche	40,00 / 47,60
Monat	30,00 / 35,70
Versicherung	10 %

**Wacker Rüttelplatte DPU 4545, 400 kg – revisierbar -**

Gewicht: 400 kg

Breite: 60 cm

Zentrifugal-

Kraft: 45 kN

Mit Diesel-Motor



Mietdauer	Preis in € /Tag (netto/brutto)
Tag	60,00 / 71,40
Woche	45,00 / 53,55
Monat	35,00 / 41,65
Versicherung	10 %

**Wacker Rüttelplatte DPU 6555, 500 kg – revisierbar -**

Gewicht: 500 kg

Breite: 71 cm

Zentrifugal-

Kraft: 65 kN

Mit Diesel-Motor



Mietdauer	Preis in € /Tag (netto/brutto)
Tag	70,00 / 83,30
Woche	60,00 / 71,40
Monat	50,00 / 59,50
Versicherung	10 %

## Zubehör für Rüttelplatten

### Plattengleitvorrichtung

Zum Schutz des Unterbodens während des Verdichtungsvorgangs



Mietdauer	Preis in € /Tag (netto/brutto)
Tag	10,00 / 11,90
Woche	8,00 / 9,52
Monat	6,00 / 7,14
Versicherung	-

## Vertikutierer

### Remac Vertikutierer CARA 47

Gewicht: 55 kg

Arbeitsbreite: 41 cm

Mit Benzin-Motor



Mietdauer	Preis in € /Tag (netto/brutto)
Tag	30,00 / 35,70
Woche	25,00 / 29,75
Monat	20,00 / 23,80
Versicherung	-

# Walzen

## Amman Glattbandagen Doppelwalze ARW 65

Gewicht: 700 kg

Breite: 72 cm

Mit Diesel-Motor



Mietdauer	Preis in € /Tag (netto/brutto)
Tag	70,00 / 83,30
Woche	55,00 / 65,45
Monat	40,00 / 47,60
Versicherung	10 %

## Wacker Grabenwalze (Schaffuß) RTX-SC2

Gewicht: 1.500 kg

Breite: 82 cm

Mit Diesel-Motor



Mietdauer	Preis in € /Tag (netto/brutto)
Tag	100,00 / 119,00
Woche	75,00 / 89,25
Monat	65,00 / 77,35
Versicherung	10 %

# Winkelschleifer

## Bosch Winkelschleifer

Blatt-

Durchmesser: 230 mm

Anschluss: 230 Volt



Mietdauer	Preis in € /Tag (netto/brutto)
Tag	15,00 / 17,85
Woche	10,00 / 11,90
Monat	8,00 / 9,52
Versicherung	-

# Allgemeine Mietbedingungen

## I. Allgemeines

1. Nachfolgenden Bedingungen gelten für die Vermietung von Baumaschinen und -geräten (Mietsache) sowie für deren leihweise Überlassung.
2. Die Mietbedingungen gelten ausschließlich. Entgegenstehende Allgemeine Geschäftsbedingungen des Mieters erkennen wir nicht an.

## II. Vertragsschluss

1. Falls nichts Abweichendes angegeben, sind alle unsere Angebote unverbindlich.
2. Das rechtsverbindliche Vertragsangebot gibt der Kunde (Mieter) ab. Mit der Auftragserteilung bestätigt der Mieter die Kenntnisnahme und Anerkennung der AGB des Auftragnehmers. Der Vertrag kommt zustande, wenn die Firma F. Kessel GmbH den Auftrag des Kunden schriftlich oder in Textform bestätigt.

## III. Dauer des Mietverhältnisses

1. Die Mietzeit beginnt bei vereinbarter Abholung an dem Tag, an dem die Mietsache zur Abholung durch den Mieter bereitgestellt wird und bei vereinbartem Versand an dem Tag, an dem diese unsere Betriebsstätte verlässt.
2. Befinden wir uns mit der Versendung oder Bereitstellung der Mietsache in Verzug, so kann der Mieter nach Setzung einer angemessenen Frist vom Vertrag zurücktreten.
3. Mit der Abholung/Absendung geht die Gefahr der Beförderung auf den Mieter über.
4. Die Mietzeit endet an dem Tag, an dem die Mietsache an unserer Ausgabestelle oder einem vereinbarten anderen Bestimmungsort wieder eintrifft, frühestens jedoch mit Ablauf der vereinbarten Mietzeit.
5. Für die Berechnung der Miete gilt folgende Rückgabe-Regelung:  
Die Berechnung der Miete beginnt mit Abholung oder Auslieferung des Mietgegenstandes. Grundlage für die Berechnung eines Miettages sind ab diesen Zeitpunkt 24 Stunden.
6. Die Verlängerung der vereinbarten Mietzeit bedarf unserer vorherigen schriftlichen Zustimmung. Hierzu hat uns der Mieter rechtzeitig vor Ablauf der vereinbarten Mietzeit, mindestens aber 48 Stunden vorher, einen Antrag einzureichen.
7. Falls Abholung oder Abruf der Mietsache durch den Mieter nicht zum vereinbarten Tag erfolgt, beginnt an diesem Tag die Mietzeit. Wir sind in einem solchen Falle berechtigt, die Mietsache auf Kosten des Mieters einzulagern und nach fruchtlosem Ablauf einer angemessenen Frist den Vertrag fristlos zu kündigen und Schadensersatz statt der Leistung zu verlangen.
8. Ist die Abholung der Mietsache durch uns vereinbart, hat der Mieter die genaue Übergabezeit mit uns abzustimmen. Kann die Abholung aufgrund von Umständen, die der Mieter zu vertreten hat, nicht durchgeführt werden (z.B. kein Zugang, fehlende Schlüssel, keine Person zur Übergabe vorhanden), so verlängert sich die Mietzeit entsprechend und der Mieter hat die Kosten einer erneuten Anfahrt zusätzlich zu tragen. In diesem Fall hat der Mieter unverzüglich die Abholung mit uns erneut abzustimmen.
9. Die Mietzeit verlängert sich um die Dauer von Wartungs- oder Reparaturarbeiten, die erforderlich werden, weil der Mieter seiner Unterhalts- und/oder Verwahrungspflicht gemäß Abschnitt IX. nachgewiesenermaßen nicht nachgekommen ist.

#### **IV. Übergabe der Mietsache, Mängelrüge**

1. Die Mietsache wird von uns in unbeschädigtem, gereinigtem, betriebsfähigem und vollgetanktem Zustand zur Abholung bereitgehalten bzw. zum Versand gebracht.
2. Der Mieter bestätigt bei Beginn der Mietzeit auf dem Lieferschein den einwandfreien Zustand der übernommenen Mietsachen und den Umfang des Zubehörs.
3. Der Mieter darf die Mietsache erst nach ordnungsgemäßer Übergabe und Einweisung durch uns oder von uns beauftragten Personen in Betrieb nehmen.
4. Die Kosten der Hin- und Rückfracht hat der Mieter zu tragen.
5. Auftretende Störungen, Schäden und Mängel der Mietsache sind uns unverzüglich zu melden.

#### **V. Gewährleistung**

1. Mängel der Mietsache, die wir zu vertreten haben, werden von uns kostenlos innerhalb angemessener Zeit beseitigt. Der Mieter hat uns zur Vornahme aller Mängelbeseitigungen die erforderliche Zeit und Gelegenheit zu geben. Nach unserer vorherigen Zustimmung kann der Mieter die Behebung von Mängeln selbst fachgerecht ausführen oder ausführen lassen. Wir erstatten dem Mieter dann nur die Kosten, die uns selbst entstanden wären.
2. Bei Ausfall der Mietsache aus von uns zu vertretenden Gründen über einen Zeitraum von 2 Tagen hinaus ist der Mieter, sofern ihm von uns keine Austauschmaschine zur Verfügung gestellt wurde, zu einer entsprechenden Mietminderung berechtigt. Etwaige Bereicherungsansprüche des Mieters bleiben unberührt.

#### **VI. Haftung**

1. Die verschuldensunabhängige Haftung des Vermieters für anfängliche Sachmängel (§ 536a Absatz 1, 1. Alternative BGB) wird ausgeschlossen.
2. Ebenfalls ausgeschlossen ist die Haftung des Vermieters für leicht fahrlässige Pflichtverletzungen, sofern nicht Schäden aus der Verletzung des Lebens, des Körpers oder der Gesundheit oder Garantien betroffen oder Ansprüche nach dem Produkthaftungsgesetz berührt sind. Unberührt bleibt auch die Haftung für die Verletzung von Pflichten, deren Erfüllung die ordnungsgemäße Durchführung des Vertrages überhaupt erst ermöglicht und auf deren Einhaltung der Kunde vertrauen darf (vertragswesentlichen Pflichten). Die Haftung bei fahrlässiger Verletzung wesentlicher Vertragspflichten ist zudem der Höhe nach beschränkt auf die bei Vertragsschluss vorhersehbaren und vertragstypischen Schäden. Vorstehenden Haftungsbegrenzungen gelten auch im Falle des Verschuldens eines Erfüllungsgehilfen.

#### **VII. Berechnung der Miete**

1. Für die Berechnung der Miete ist als Betriebszeit die normale Schichtzeit von täglich 8 Stunden, bei durchschnittlich 6 Arbeitstagen in der Woche und 24 Arbeitstagen im Monat zugrunde gelegt. Bei Überschreitung der Betriebszeit von 8 Stunden / Miettag wird eine weitere Tagesmiete fällig.
2. Die Miete ist auch dann zu zahlen, wenn die normale Schichtzeit nicht voll ausgenutzt wird oder 6 Arbeitstage in der Woche oder 24 Arbeitstage im Monat nicht erreicht werden.
3. Die Mindestmietzeit ist 1 Tag.
4. Die Preise verstehen sich ohne Betriebsstoffe und ohne Haftungsbeschränkung. Liefer- und Abholungskosten sowie Reinigungskosten werden gesondert in Rechnung gestellt.

### **VIII. Zahlung des Mietpreises**

1. Die angegebenen Preise sind Gesamtpreise und enthalten die gesetzliche Umsatzsteuer .
2. Die Miete ist, sofern nichts anderes vereinbart ist, im Voraus, spätestens nach Erhalt der Rechnung rein netto zzgl. der jeweils gültigen Umsatzsteuer zu zahlen.
3. Wir sind berechtigt, jeweils nach 5 Tagen Mietdauer Zwischenabrechnungen zu erstellen.
4. Für den Fall, dass die Mietsache erst nach dem im Mietvertrag vereinbarten Zeitpunkt zurückgegeben wird, gelten für den Zeitraum zwischen Ende des Mietvertrages und tatsächlicher Beendigung der Mietzeit die jeweils bei uns geltenden Mietgebühren als vereinbart. Wir sind berechtigt, über die Mietgebühr hinaus den Ersatz des hierdurch entstandenen Schadens zu verlangen.
5. Kommt der Mieter mit einer oder mehreren Mieten oder sonstigen Zahlungen ganz oder teilweise in Verzug, so sind vom Tage der Fälligkeit an bis zum Tage des Zahlungseinganges 1% pro Monat Verzugszinsen zu zahlen.
6. Wir sind berechtigt, ohne Angabe von Gründen vor Beginn der Mietzeit eine Kautionshöhe des Neuwertes der Mietsache zu verlangen. Eine Verzinsung erfolgt nicht. Die Kautionshöhe wird bei Rückgabe der Mietsache zur Rückzahlung fällig.

### **IX. Unterhalts- und Verwahrungspflicht des Mieters**

Der Mieter ist verpflichtet:

1. Die Mietsache bestimmungs- und fachgerecht zu benutzen und vor Überbeanspruchung in jeder Weise zu schützen.
2. Für sach- und fachgerechte Wartung und Pflege des Gerätes zu sorgen.
3. Anfallende Inspektionen sind uns rechtzeitig anzuzeigen und die Mietsache zur Durchführung der Inspektionsarbeiten durch uns nach Absprache auf unserem jeweiligen Betriebsgelände bereitzustellen.
4. Notwendige Instandsetzungsarbeiten durch uns vornehmen zu lassen, wobei der Mieter die Kosten zu tragen hat.
5. Die Mietsachen nach Gebrauch an einen sicheren umschlossenen Ort zu verwahren und somit vor dem Zugriff unbefugter Dritter bestmöglichst zu schützen.
6. Bei Ablauf der Mietzeit die Mietsache an uns in ordnungsgemäßem, gereinigtem, betriebsfähigem, vollgetanktem und komplettem Zustand zurückzugeben.

### **X. Verletzung der Unterhaltspflicht**

1. Die Rücknahme der Mietsache durch uns erfolgt unter dem Vorbehalt einer vollständigen Überprüfung des ordnungsgemäßen Zustandes.
2. Wird die Mietsache in einem Zustand zurückgeliefert der ergibt, dass der Mieter seiner in Abschnitt VI vorgesehenen Unterhaltspflicht nicht nachgekommen ist, so stellen wir den Umfang der Mängel, Beschädigungen und unterbliebenen Wartung und Pflege fest und teilen diesen dem Mieter mit.
3. Die Kosten der zur Behebung der Mängel und Beschädigungen und Nachholung von Wartung und Pflege erforderlichen Arbeiten trägt der Mieter, es sei denn, dass dieser nachweist, dass er seine Unterhaltspflichten nicht schuldhaft verletzt hat oder den Schaden nicht zu vertreten hat.
4. Ist eine Instandsetzung nicht möglich, so ist der Mieter verpflichtet, uns eine Entschädigung in Höhe des Wiederbeschaffungspreises eines gleichwertigen Gerätes zu leisten.

5. Wir sind berechtigt, die Mietsache jederzeit zu besichtigen und zu untersuchen. Der Mieter ist verpflichtet, uns die Untersuchung der Mietsache in jeder Weise zu gestatten.

#### **XI. Sonstige Pflichten des Mieters**

1. Der Mieter darf die Mietsache weder weitervermieten noch an Dritte weitergeben, noch Rechte aus diesem Vertrag abtreten oder Rechte irgendeiner Art an der Mietsache einräumen. Ausnahmen bedürfen unserer vorherigen schriftlichen Genehmigung.
2. Sollte ein Dritter durch Beschlagnahme, Pfändung oder dergleichen Rechte an der Mietsache geltend machen, so ist der Mieter verpflichtet, uns hiervon unverzüglich unter Beifügung des Pfändungsprotokolls durch Einschreibebrief zu benachrichtigen und den Dritten von dem bestehenden Mietvertrag in Kenntnis zu setzen.
3. Verstößt der Mieter gegen vorstehende Pflichten zu XI 1. oder XI 2., ist er verpflichtet, die Kosten für die Wiedererlangung des Gerätes zu tragen, darüber hinaus im Falle der Unmöglichkeit der Rückgabe Schadenersatz in Höhe des Wiederbeschaffungspreises eines gleichwertigen Gerätes zu leisten. Die Geltendmachung eines weitergehenden Schadenersatzanspruchs bleibt vorbehalten. Bei Nachweis eines geringeren Schadens durch den Mieter, ist nur dieser von ihm zu ersetzen.

#### **XII. Beschädigungen, Verlust, Untergang der Mietsache**

1. Beschädigungen, Verlust oder Untergangs der Mietsache, gleich aus welchem Grund, sind uns vom Mieter unverzüglich zu melden. Bei Diebstahl oder Sachbeschädigung durch Dritte ist eine Anzeige bei der Polizei zu erstatten.
2. Der Mieter haftet für Beschädigungen, den Verlust oder den Untergang der Mietsache.
3. Tritt eines der in Ziffer 1. genannten Ereignisse ein, für das der Mieter verantwortlich ist, hat der Mieter
  - a) im Falle des Verlustes oder des Untergangs der Mietsache Schadenersatz in Höhe des Wiederbeschaffungspreises eines gleichwertigen Gerätes zu leisten;
  - b) im Falle von Beschädigungen die Kosten für deren Behebung zu erstatten. Bis zum vertraglich vorgesehenen Mietende sind die noch ausstehenden Mietraten gleichwohl vom Mieter weiterzuzahlen.

#### **XIII. Versicherung**

1. Die Mietsache wird von uns durch Abschluss einer Maschinen- und Kaskoversicherung zum Neuwert für die Dauer der Mietzeit versichert. Die Versicherungsbedingungen sind Bestandteil des Mietvertrages.
2. Die Mietsache ist dann gegen unvorhergesehene Schäden wie Brand, Explosion, Vandalismus, Sachbeschädigung wie auch gegen Maschinenbruch und Abhandenkommen durch Diebstahl, Einbruch-Diebstahl und Raub versichert. Zubehör und Ersatzteile sind mitversichert, wenn sie unter Verschluss verwahrt oder an der Mietsache befestigt sind.
  - a) Ausgenommen vom Versicherungsschutz sind Schäden, die vom Mieter oder seinen Erfüllungsgehilfen vorsätzlich oder grob fahrlässig verursacht werden.
  - b) Nicht versichert sind:
    1. Hilfs- und Betriebsstoffe z. B. Schmierstoffe, Öle.
    2. sonstige Teile die während der Lebensdauer der versicherten Sachen erfahrungsgemäß mehrfach ausgewechselt werden müssen z.B. Schläuche, Gummi, Gummiketten, Bereifung

3. Bergung- und Transportkosten einer Mietsache im Schadenfall.
  - c) Die vom Mieter zu tragende Prämie für die Versicherung beträgt 10% der kalendertäglichen Netto-Miete für die betreffende Mietsache.
  - d) Der Selbstbehalt für den Mieter im Schadenfall beträgt je Schaden und Mietsache € 2.000,00. Bei Abhandenkommen 10% des Neuwertes mindestens aber € 2.000,00 der Mietsache. Für Maschinen ab einem Einsatzgewicht ab 10 to gilt ein Selbstbehalt i. H. von € 3.000,00.
  - f) Für Schäden an Geräten, die bei Abbrucharbeiten eingesetzt wurden gilt ein doppelter Selbstbehalt.
  - g) Für Diebstahlschäden an Mietsachen, die in östlichen Anliegerstaaten eingesetzt werden, gilt ein Selbstbehalt von 25% des Verkehrswertes der Mietsache, mindestens jedoch der Selbstbehalt gemäß der oben aufgeführten Staffellung.
  - h) Über weitere Einzelheiten der vorgenannten Versicherung gibt unser Versicherer Auskunft.

#### **XIV. Kündigung**

1. Der Vermieter kann den Mietvertrag aus wichtigem Grund außerordentlich fristlos kündigen. Ein wichtiger Grund liegt insbesondere vor, wenn
  - der Mieter dem Vermieter auf Nachfrage nicht den Einsatzort des Mietgegenstandes mitteilt,
  - der Mieter mit der Zahlung von mehr als zwei Mietraten ganz oder teilweise in Verzug ist,
  - der Mieter den Mietgegenstand nicht vor Überbeanspruchung schützt oder nicht ordnungsgemäß wartet,
  - die Vermögensverhältnisse des Mieters sich wesentlich verschlechtern und dies zu einer Gefährdung der sich aus dem Mietvertrag ergebenden Ansprüche des Vermieters führt.
2. Hiervon unberührt bleiben weitere gesetzliche Kündigungsgründe des Vermieters.

#### **XV. Datenschutz**

1. Auftragsbezogen Kundendaten werden über EDV gespeichert sowie intern an unsere Verkaufs- und Service-Mitarbeiter übermittelt, wozu wir gemäß Art. 6 Abs. 1 lit. b DSGVO berechtigt sind (Vertragserfüllung). Zur Wahrung unserer berechtigten Interessen werden diese Daten auch statistisch bearbeitet, Art. 6 Abs. 1 lit. b DSGVO.
2. Die vertrauliche Behandlung der Daten im Sinne des Datenschutzgesetzes ist gewährleistet.
3. Nähere Informationen zum Datenschutz, insbesondere zu Ihren Rechten nach der DSGVO, entnehmen Sie bitte unseren „Kundenhinweise nach DSGVO“.

#### **XVI. Telematik- und Ortungssysteme**

Der Mietgegenstand kann mit GPS-, Telematik-, Fernwartungs- und Diagnosesystemen ausgestattet sein. Der Vermieter ist berechtigt, die hierbei anfallenden Standort-, Betriebs-, Nutzungs- und Gerätedaten, insbesondere Betriebsstunden, Motorlaufzeiten, Bewegungsdaten, Fehlermeldungen und Serviceinformationen, zu erheben, zu speichern und auszuwerten. Die Datenverarbeitung erfolgt ausschließlich zur Vertragsdurchführung, zur Abrechnung, zur Wartungs- und Einsatzplanung, zur Überprüfung der vertragsgemäßen Nutzung, zur Diebstahlprävention sowie zur Sicherung und Durchsetzung von Ansprüchen aus dem Mietverhältnis. Der Mieter erkennt die Datenerhebung und -

verarbeitung in diesem Umfang an. Die Verarbeitung personenbezogener Daten erfolgt ausschließlich im Rahmen der geltenden datenschutzrechtlichen Vorschriften.

#### **XVII. Sonstige Bestimmungen**

1. Vertragssprache ist Deutsch.
2. Handelt es sich bei dem Mieter um ein Unternehmen, hat der Mieter ein Aufrechnungs- und Zurückbehaltungsrecht nur wegen rechtskräftig festgestellter oder unbestrittener oder in einem rechtshängigen Verfahren entscheidungsreifen Gegenforderungen.
3. Bei allen sich aus den Geschäftsbeziehungen ergebenden Streitigkeiten gilt im Geschäftsverkehr mit Kaufleuten Mainz als Gerichtsstand und Erfüllungsort vereinbart.
4. Sollten einzelne Bestimmungen dieses Vertrages unwirksam sein oder die Wirksamkeit durch einen später eintretenden Umstand verlieren, tritt an ihre Stelle die gesetzliche Regelung. Im Übrigen bleibt die Wirksamkeit des Vertrages unberührt.

**F. Kessel GmbH**

# Notizen



# F. KESSEL

## GMBH BAUMASCHINEN



**VERKAUF  
VERMIETUNG  
SERVICE**

Rheinallee 108  
55120 Mainz

**T** 0 61 31 / 96 989 - 0  
**F** 0 61 31 / 96 989 - 19

[www.f-kessel.de](http://www.f-kessel.de)  
[info@f-kessel.de](mailto:info@f-kessel.de)

